



فهرست عناوین

۲ شناسنامه شرکت
۳ معرفی شرکت
۴ گواهینامه ها و مجوزهای اخذ شده
۶ بیانیه مدیریت
۷ خط مشی کیفیت
۸ چارت سازمانی
۱۰ آزمایشگاه دامپزشکی
۱۴ آزمایشگاه آب و پساب
۱۸ آزمایشگاه کنترل مواد غذایی و آرایشی-بهداشتی





شرکت آزمون سلامت آسا

شناسنامه شرکت آزمون سلامت آسا

شرکت آزمون سلامت آسا (آزمایشگاه آسا)

سال تاسیس ۱۳۷۷



حوزه فعالیت: آب و پساب، دامپزشکی، مواد غذایی و آرایشی - بهداشتی

آدرس: تهران، خیابان آزادی، خیابان اسکندری شمالی، بین چهارراه شهید طوسی و نصرت، پلاک ۱۱۴، طبقه دوم

تلفکس: ۶۶۹۳۳۰۶۷ - ۶۶۴۳۴۹۶۷ - ۶۶۹۲۰۱۹۱

همراه: ۰۹۱۹۵۵۰۴۴۲۴

تارنما: www.asa-lab.net

رایانامه: mbm_asa@yahoo.com

شبکه مجازی اینستاگرام: [asa_laboratories](https://www.instagram.com/asa_laboratories)



شرکت آزمون سلامت البرز

سال تاسیس ۱۳۹۲



حوزه فعالیت: آب و پساب، دامپزشکی، مواد غذایی و آرایشی - بهداشتی

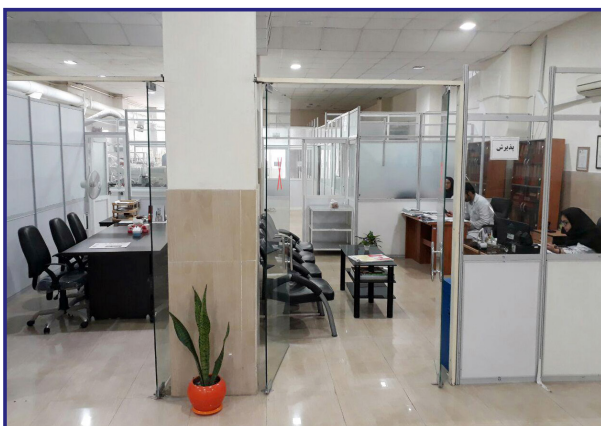
آدرس: ساری، میدان امام خمینی، ابتدای بلوار آزادی روبروی اداره برق، طبقه زیرین ساختمان زمان، جنب بانک توسعه

تلفن: ۱۷ و ۳۳۳۷۵۰۱۴ - ۰۱۱

فکس: ۳۳۳۷۵۰۱۵ - ۰۱۱

تارنما: www.alborzlab.com

رایانامه: info@alborzlab.com



معرفی شرکت آزمون سلامت آسا؛ آزمایشگاه آسا:



آزمایشگاه آسا در سال ۱۳۷۷ با بهره‌گیری از خدمات کارشناسان ورزیده در چارچوب یک مرکز پژوهشی و آزمایشگاهی با فراهم آوردن تجهیزات و فن آوری مدرن در حد استاندارد های جهانی در زمینه دامپزشکی، آب و پساب و مواد غذایی در فضای حدود ۱۰۰ متر مربع و ۵ نفر نیروی انسانی تاسیس گردید.

ارائه نتایج صحیح، سریع و دقیق از ابتدا مدنظر بوده و همواره رعایت شده است. نمونه‌های ارسالی به آزمایشگاه در کوتاهترین زمان ممکن مورد آزمایش قرار گرفته و نتایج به متقاضیان اعلام می‌گردد. کلیه بخش‌ها تحت نظر مسئولین مربوطه اداره شده و آزمایش‌ها توسط کارشناسان بخش انجام می‌شود.

عملیات کنترل کیفی داخلی و خارجی به صورت دوره‌ای توسط بخش تضمین کیفیت انجام می‌شود و نمونه‌هایی نیز به صورت مجهول مرتباً در بخش‌ها تست شده و همچنین از طریق شرکت در آزمون‌های کفایت تخصصی و مواد مرجع نتایج به دقت مورد ارزیابی قرار می‌گیرند. کلیه روش‌ها از آخرین استانداردهای سازمان دامپزشکی کشور، سازمان ملی استاندارد، سازمان غذا و داروی وزارت بهداشت درمان و آموزش پزشکی، Standard Methods، ASTM، AOAC، WHO، OIE اقتباس شده و همواره نیز در جهت روز آمد نمودن آنها اقدامات لازم انجام می‌گیرد. این آزمایشگاه تاکنون بارها در جهت کسب گواهینامه‌های لازم مورد بازدید مسئولین مرکز ملی تایید صلاحیت ایران، وزارت جهاد کشاورزی، سازمان دامپزشکی، شرکت سهامی شیلات، شرکت‌های آب و فاضلاب و آب منطقه‌ای‌های کشور، سازمان غذا و دارو، سازمان ملی استاندارد، سازمان حفاظت محیط زیست و... قرار گرفته و مجوزهای لازم را کسب نموده و در سال ۱۳۹۲ نیز موفق به اخذ گواهینامه ISO-IEC-17025 شده است.

کلیه پرسنل و مسئولین بخش‌ها در برنامه‌های آموزشی، سمینارها و کنگره‌ها شرکت نموده و دوره‌های بازآموزی را طی می‌نمایند. هم‌اکنون در فضایی حدود ۴۰۰ متر مربع و توسط ۲۵ نفر اعضای این شرکت به ارائه خدمات خود در زمینه‌های گوناگون ادامه داده و کلیه اعضای این شرکت در جهت تحقق شعار «آسا، آسانی روشن سلامت در پرتو کیفیت» فعالیت می‌نمایند.

همکار و معتمد:

- سازمان حفاظت محیط زیست
- سازمان استاندارد و تحقیقات صنعتی ایران
- سازمان غذا و دارو
- سازمان دامپزشکی کشور
- دارنده گواهینامه ISO-IEC-17025



شرکت آزمون سلامت آسا
آزمایشگاه آسا



آب و پساب، مواد غذایی، دامپزشکی



شرکت آزمون سلامت آسا

لیست گواهینامه ها و مجوز های اخذ شده شرکت آزمون سلامت آسا



- همکار و معتمد وزارت جهاد کشاورزی - سازمان دامپزشکی
- همکار و معتمد سازمان ملی استاندارد
- همکار سازمان غذا و دارو - وزارت بهداشت
- آزمایشگاه معتمد سازمان حفاظت محیط زیست
- ISO-IEC-17025 NACI/Lab/426
- عضو انجمن علمی بهداشت محیط ایران
- آزمایشگاه همکار اداره کل دامپزشکی استان تهران - مرکز ملی تشخیص سازمان دامپزشکی کشور
- عضو هیئت مدیره انجمن صنفی آزمایشگاه های دامپزشکی ایران
- عضو هیئت مدیره انجمن صنفی کارفرمایی آزمایشگاه های معتمد محیط زیست
- عضو انجمن صنفی آزمایشگاه های غذا و دارو
- عضو کمیته ملی سدهای بزرگ ایران
- پروانه کارشناس استاندارد
- گواهینامه ممیزی داخلی ISO-22000
- عضو سازمان نظام مهندسی کشاورزی و منابع طبیعی جمهوری اسلامی ایران
- عضو سازمان نظام دامپزشکی کشور - عضو جامعه دامپزشکان ایران



صفحه ۲ از ۳
شماره گواهینامه: T-12-75
تاریخ تمدید: ۱۳۹۱/۱۱/۲۳
مرغ نموده: ششمین

گواهینامه تایید صلاحیت آزمایشگاه همکار

بسه استناد روش اجرایی "تایید صلاحیت و نظارت بر عملکرد آزمایشگاههای آزمون و کالیبراسیون" به شماره سند: ۱۱۱/۲۰۸، آزمایشگاه آزمون سلامت آسا به شناسه ملی ۱۰۳۲۰۶۱۵۳۷۰ برای انجام آزمونهای مشروحه زیر تایید می‌گردد.

عنوان محصول/آزمون

استاندارد (ضوابط مورد تایید سازمان)

- ISIRI ۱۲۱۸: تقم مرغ خواری
- ISIRI ۱۲۶۲۸: ردایی سالمونلا به روش واکنش زنجیره ای پلیمرز (PCR)
- ISIRI ۱۲۷۲۲: ردایی گونه های شیکلا به روش واکنش زنجیره ای پلیمرز (PCR)
- ISIRI ۱۰۱۷۹۱: ردایی دیپیروپرا هئلیوتکوس با استفاده از روش واکنش زنجیره ای پلیمرز (M-PCR) براساس شناسایی جنس K72H کوزن های هئولیزین TRH₇TDH
- ISIRI ۱۰۷۷۲: ردایی لیستریا مولیسینوژن به روش واکنش زنجیره ای پلیمرز (PCR)
- ISIRI ۱۲۰۴۶: کسرتو تن ماهی در روغن-شناسایی ماهی تن به روش واکنش زنجیره ای پلیمرز (PCR)
- ISIRI ۱۲۵۵۵: خوراک طیور- کسالتوره
- ISIRI ۱۲۳۵۸: نان نیمه آماده پیتزا تازه و منجمد
- ISIRI ۶۵۶۶: سبب زمینی پرک
- ISIRI ۹۲: غسل
- ISIRI ۶۶۹۷: تقم مرغ مایع بیخ زده
- ISIRI ۹۱۷۸، ۹۱۷۹: پنیرهای منجمد آماده طبخ
- ISIRI ۱۳۰۳۰، ۱۳۰۳۱، ۱۳۰۳۲، ۱۳۰۳۳، ۱۳۰۳۴، ۱۳۰۳۵: سوسیس و کباباس
- ISIRI ۱۳۰۳۶، ۱۳۰۳۷: همبرگر خام منجمد
- ISIRI ۶۲۲۲: کتاب گوینده
- ISIRI ۶۸۳۸: کتاب لغمه خام منجمد
- ISIRI ۵۸۴۹: فیش برگر
- ISIRI ۶۸۲۷: مرغ پرک خام منجمد
- ISIRI ۶۱۰۳، ۶۱۰۴ - a: فرآورده های سوغاری منجمد مرغ
- ISIRI ۶۱۰۳، ۶۱۰۴ - b: شناسایی بافت های غیر مجاز به روش بافت شناسی

تاریخ: ۱۳۹۱/۱۱/۲۳

مهر و امضاء مدیر عامل

جمهوری اسلامی ایران
Islamic Republic of Iran
NACI
National Accreditation Center of Iran
مرکز ملی تأیید صلاحیت آزمایشگاه

گواهینامه تایید صلاحیت آزمایشگاه Laboratory Accreditation Certificate

The National Accreditation Center of Iran (NACI) herewith confirms that:
**Azmoon Salamat Asa Co
ASA Laboratory**

Address: No 114 floor, Azadi St; Tehran
I.R.IRAN
Tel: +98(21) 66920191
Fax: +98(21) 66920191
Web Site: www.asa-lab.net

شماره گواهینامه تایید صلاحیت: ۳۶/NACI/Lab
تاریخ صدور مجدد گواهینامه: ۱۳۹۱/۱۱/۲۳
تاریخ خاتمه اعتبار گواهینامه: ۱۳۹۱/۱۱/۲۳

مرکز ملی تأیید صلاحیت ایران بدین وسیله تأیید می‌نماید که:
آزمایشگاه شرکت آزمون سلامت آسا
آزمایشگاه ASA Laboratory

نشانی: تهران، خ آزادی، پلاک ۱۱۴، طبقه اول
تلفن: ۰۲۱-۶۶۹۲۰۱۹۱
پست الکترونیک: ۰۲۱-۶۶۹۲۰۱۹۱
سایت اینترنتی: www.asa-lab.net

آزمایشگاه مذکور جهت انجام خدمات آزمون کالیبراسیون مطابق دامنه کاربری که مندرج است در برگ پوسته آمده است را داراست.

وزارت استاندارد ایران - ایوب آبی‌ای سی ۱۷۰۲۵ را مراتب نموده است و صلاحیت انجام خدمات آزمون کالیبراسیون مطابق دامنه کاربری که مندرج است در برگ پوسته آمده است را داراست.

وزارت استاندارد ایران - ایوب آبی‌ای سی ۱۷۰۲۵ را مراتب نموده است و صلاحیت انجام خدمات آزمون کالیبراسیون مطابق دامنه کاربری که مندرج است در برگ پوسته آمده است را داراست.

اعتبار گواهینامه تایید صلاحیت: ۳۶/NACI/Lab
تاریخ صدور مجدد گواهینامه: ۱۳۹۱/۱۱/۲۳
تاریخ خاتمه اعتبار گواهینامه: ۱۳۹۱/۱۱/۲۳

اعتبار گواهینامه تایید صلاحیت گواهینامه در طول دوره منوط به استمرار الحاق با ضوابط مربوطه و اخذ تاییدیه در ارزیابی های مراقبتی سالانه است.

اعتبار گواهینامه تایید صلاحیت گواهینامه در طول دوره منوط به استمرار الحاق با ضوابط مربوطه و اخذ تاییدیه در ارزیابی های مراقبتی سالانه است.

Validity of Accreditation Certificate depends on continuity of compliance with the relevant requirements and obtaining the approval based on the annual surveillance assessment.

مهر و امضاء رئیس شورای تأیید صلاحیت ایران

مهر و امضاء رئیس مرکز ملی تأیید صلاحیت ایران

A.R. Khakifirooz
NACI PRESIDENT

Page 1 of 16

سبب تعالی
گواهینامه آزمایشگاه معتمد
کد: ۱۸-۵۵۰۲-۰۰۴۶

نام آزمایشگاه: آزمون سلامت آسا
آدرس آزمایشگاه: تهران، اسکندری شمالی، پلاک ۱۳۷ از تقاطع خیابانک، پلاک ۴۶۴
تلفن: ۰۲۱-۶۶۹۲۰۱۹۱
دورنگار: ۰۲۱-۶۶۹۲۰۱۹۱
تاریخ اعتبار گواهینامه: از ۱۳۹۱/۰۵/۱۷ لغایت ۱۳۹۵/۰۵/۱۷
پارامترهای مورد تایید
* پارامترهای فیزیکی شیمیایی
شیمی ۳۱ پارامتر:
دما، سختی کل، کلسیم، منیزیم، کلر آزاد، کدورت، قابلیت کل (کربنات و بی کربنات)، نیترات، نیتريت، سدیم، پتاسیم، سولفات، فسفات، سولفیت، سولفید، رنگ، فلوراید، شوری، چربی و روغن، ذرات، سیاند، کرومید، آمونیاک
pH, EC, COD, BOD, DO, TSS, SS, TDS

فقرات سنگین:
۱۷ پارامتر در نمونه های حلال:
Ag, Se, Mn, Cr, Zn, Cu, Fe, Hg, Mo, Sb, Co, Cd, Pb, Ni, As, Sn, Bi
۱۷ پارامتر در نمونه های محلول:
Ag, Se, Mn, Cr, Zn, Cu, Fe, Hg, Mo, Sb, Co, Cd, Pb, Ni, As, Sn, Bi

* پارامترهای بیولوژی
بیولوژی ۲ پارامتر:
توان کلیرم، نکال کلیرم

مدیرکل دفتر پایش فراگیر سازمان حفاظت محیط زیست
مدیر شورای سیاستگذاری و راهبردی آزمایشگاههای معتمد
نام و نام خانوادگی: شبنم انصاری
امضاء و مهر:
تأیید کننده: معاون محیط زیست انسانی سازمان حفاظت محیط زیست
رئیس شورای سیاستگذاری و راهبردی آزمایشگاههای معتمد
نام و نام خانوادگی: سعید منصاری
امضاء و مهر:
تاریخ: ۱۳۹۴/۱۱/۱۵
www.epa.ir

پارسا ایزدی
www.epa.ir

شماره: ۷۲۴۵
تاریخ: ۱۳۹۵/۰۷/۲۸
کد: ۱۰۰۹۰۸۰۹۰۷۲۱۱۱۱۱۱۱۱۱۱

سبب تعالی
وزارت جهاد کشاورزی
سازمان دامپزشکی کشور
اداره کل دامپزشکی استان تهران

پروانه آزمایشگاه تشخیص دامپزشکی
به استناد ماده ۱۰ قانون سازمان دامپزشکی کشور مصوب خرداد ۱۳۵۰

نظر به اینکه آقای دکتر بیژن امیدی دارنده شناسنامه شماره ۱۸۹۰۹ شماره از تهران فارغ التحصیل سال ۱۳۷۷ از دانشگاه آزاد اسلامی واحد کرج به شماره نظام دامپزشکی ۱۱۹۶ واجد شرایط احراز پروانه آزمایشگاه تشخیص دامپزشکی می‌باشند این پروانه به نامبرده اعطا می‌شود تا در استان تهران شهر تهران به نشانی خیابان اسکندری صمدز چهارراه شاهنک پلاک ۹۶۴ به صورت تمام وقت در آزمایشگاه تشخیص دامپزشکی آسا با رعایت کامل مقررات و ضوابط مندرج در ظهر این پروانه به امور آزمایشگاهی دامپزشکی اشتغال ورزد.

مدت اعتبار این پروانه تا تاریخ ۱۳۹۵/۱۲/۳۱ است.

مهر و امضاء مدیرکل دامپزشکی استان تهران
تاریخ: ۱۳۹۵/۰۷/۲۸

دکتر منصور سعیدی
رئیس سازمان دامپزشکی کشور

مهر و امضاء مدیرکل دامپزشکی استان تهران
تاریخ: ۱۳۹۵/۰۷/۲۸

نوع مهر	تاریخ	مهر و امضاء
تایید صلاحیت	۱۳۹۵/۰۷/۲۸	مهر و امضاء مدیرکل دامپزشکی استان تهران
تایید صلاحیت	۱۳۹۵/۰۷/۲۸	مهر و امضاء مدیرکل دامپزشکی استان تهران

بیانیه مدیریت

مدیریت شرکت آزمون سلامت آسا صراحتاً اعلام می‌دارد که مجموعه کارکنان این آزمایشگاه از هرگونه فشار داخلی و یا خارجی که تاثیر منفی بر کیفیت نتایج آزمون می‌گذارد، رها می‌باشند و این آزمایشگاه کلیه فعالیت‌های خود را با تاکید بر حفظ اسرار و بدون تبعیض و به صورت کامل و بر طبق اصول حرفه‌ای انجام می‌دهد.

مدیر عامل شرکت و مدیر تضمین کیفیت آزمایشگاه مسئول استقرار سیستم مدیریت و برآورده‌سازی الزامات استاندارد بین‌المللی **ISO / IEC17025** به منظور حصول اطمینان از اجرای صحیح آزمون‌ها در این آزمایشگاه می‌باشند.

کلیه کارکنان آزمایشگاه ملزم به پیروی از الزامات استاندارد فوق در قالب روش‌های اجرایی و دستورالعمل‌های داخلی آزمایشگاه می‌باشند.

مدیریت آزمایشگاه آسا متعهد می‌گردد منابع لازم به منظور استقرار این استاندارد را فراهم نماید. پیروی از نظامنامه کیفیت آزمایشگاه برای کلیه کارکنان سازمان در تمام سطوح الزامی می‌باشد.

دکتر محمد رضا اجوری

مدیر عامل شرکت آزمون سلامت آسا

خط مشی کیفیت

شرکت آزمون سلامت آسا به عنوان یکی از مراجع کارآمد برای ارائه خدمات آزمایشگاهی در زمینه انجام آزمون های آب و پساب، مواد غذایی، محصولات آرایشی-بهداشتی و دامپزشکی، اطمینان به نتایج و ردیابی داده های آزمون خود را از طریق ارائه خدمات آزمایشگاهی باکیفیت و بکارگیری رویه های حرفه ای مناسب و روش های استاندارد ملی و بین المللی به مشتریان خود نشان می دهد و بدین منظور موارد زیر را سرلوحه عملکرد خود قرار داده است:

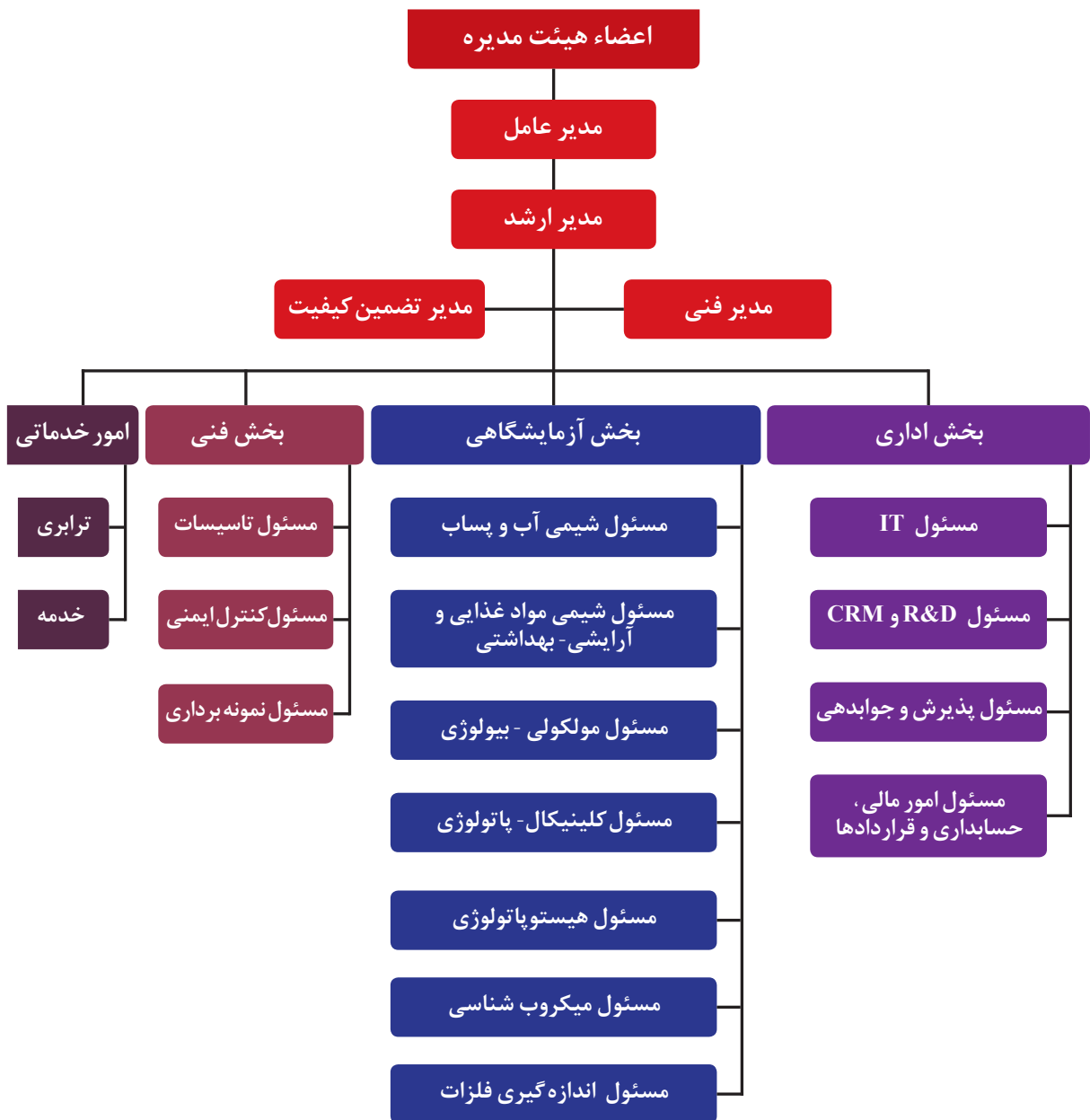
- ارائه خدمات باکیفیت و مطلوب به مشتریان، از طریق آموزش پرسنل و بکارگیری آخرین روش ها و دستاوردهای علمی و تجربی
 - ایجاد انگیزش و ارتقاء سطح مهارت و کارایی کارکنان، از طریق آموزش های سیستماتیک، برنامه ریزی شده و مستمر
 - مشارکت در مقایسات بین آزمایشگاهی به منظور ایجاد بهبود مستمر در مجموعه فعالیت ها و فرایندهای آزمایشگاه
 - پیگیری به موقع و مناسب شکایات رسیده از سوی مشتریان
 - کاهش هزینه های دوباره کاری از طریق شناسایی ریشه ای علل عدم انطباق ها و اتخاذ اقدامات اصلاحی و پیشگیرانه
- جهت حصول موارد فوق، شرکت آزمون سلامت آسا، سیستم مدیریت کیفیت خود را بر اساس الزامات استاندارد بین المللی ISO/IEC 17025 قرار داده است و خود را ملزم و متعهد می داند اقدامات لازم جهت تامین منابع و امکانات مورد نیاز و تحقق اهداف و برآورده سازی الزامات این استاندارد را فراهم آورد. اطمینان دارم که کلیه همکاران در جهت رعایت، اجراء و برقرار نگه داشتن این خط مشی، همواره همکاری لازم را مبذول خواهند داشت.

دکتر بیژن امیدی

مدیر ارشد شرکت آزمون سلامت آسا



چارت سازمانی شرکت آزمون سلامت آسا:



فعالیت آزمایشگاه آسا در سه زمینه مختلف به شرح زیر طبقه بندی می گردد:

آزمایشگاه دامپزشکی



آزمایشگاه آب و پساب



آزمایشگاه مواد غذایی و آرایشی-بهداشتی



آزمایشگاه دامپزشکی

مهمترین هدف در این بخش ارائه نتایج صحیح و دقیق با ضریب اطمینان بالا به صورت مجموعه ای از آزمایش های تشخیصی، بالینی، ارزیابی عملکرد واکسیناسیون، کنترل بیماری ها در زمینه دام، طیور و آبزیان، کنترل کیفی بهداشتی و میکروبی و آنالیز شیمیایی مواد غذایی مورد مصرف دام و طیور و آبزیان، اندازه گیری و جستجوی سموم داروها و باقیمانده های دارویی در مواد غذایی و مایعات بیولوژیک بدن، آزمایش تشخیص دوپینگ ادرار اسب ها پس از مسابقه و بررسی کیفیت میکروبی آب و پساب، آزمایش های بیولوژیکی آب (شمارش فیتوپلانکتون ها زئوپلانکتون ها) شمارش تخم انگل و... می باشد.



عمده فعالیت های این بخش به شرح زیر می باشد:

- آزمون های تشخیص دامپزشکی شامل آزمون های سرولوژی طیور، دام بزرگ و دام کوچک، هماتولوژی، بیوشیمی خون، کالبد گشایی، انگل شناسی، میکروب شناسی
- جستجوی افلاتوکسین و سایر سموم قارچی در نمونه های خوراک دام و طیور و آبزیان
- اندازه گیری مالاشیت گرین در نمونه های آب و بافت های آبزیان
- جستجوی اندازه گیری باقی مانده آنتی بیوتیک در بافت های طیور و دام
- اندازه گیری آنتی بادی بر علیه واکسن Rabies (هاری) در خون سگ و گربه و صدور گواهینامه مربوط به خروج حیوانات خانگی از کشور

در این آزمایشگاه همچنین بخش مولکولی - بیولوژی (PCR) با هدف تشخیص بیماری های دامپزشکی از قبیل تشخیص بیماری های ویروسی طیور و دام های بزرگ و تشخیص نوع، منشاء و آلودگی های پودر گوشت، پودر ماهی، فرآورده های خام دامی و ... راه اندازی شده است که به شرح زیر به ارائه خدمات می پردازد:



- تعیین ماهیت نوع گوشت بکاررفته در پودر های گوشت مورد مصرف دام و طیور و آبزیان
- تعیین و شناسایی قطعی باکتری های بیماریزا منتقله از راه غذا از جمله: سالمونلا، شیکلا، لیستریا، ویبریو... به روش میکروبی شناسی و PCR
- تشخیص بیماری هایی نظیر: برونشیت، نیوکاسل، IBR، Neospora، Leptospirosis، BVDV در پرندگان و حیوانات و همچنین تعیین جنسیت پرندگان به روش PCR
- آزمون های پاتولوژی بر روی کلیه نمونه های بدست آمده از بافت های آسیب دیده در تمامی حیوانات از طریق رنگ آمیزی های اختصاصی و حیاتی
- کنترل بهداشتی اماکن بسته بندی مواد و فرآورده های خام دامی، کشتارگاه ها از قبیل: سوپا کشی از سطوح، کنترل بهداشتی مرغ، گوشت قرمز، ماهی، میگو، آلایش دام و طیور
- آزمون های میکروبی و شیمیایی و بیولوژیکی بر روی آب مورد مصرف کشتارگاه ها، صنایع خوراک دام و طیور، مرغداری ها، دامداری ها و کارگاه های پرورش آبزیان
- پایش آلودگی پساب کشتارگاه ها و سایر اماکن دامی در قالب طرح پایش فراگیر خود اظهاری قابل ارائه به سازمان حفاظت محیط زیست



فهرست خدمات آزمایشگاهی در بخش دامپزشکی

سرولوژی - دامپزشکی

ELISA ORT	تست MG Rapid
Paratuberculosis	تست MS Rapid
BLV-Ab	تست SP Rapid
BVDV-Ab	ELISA ND
BVDV-Ag (Pesti)	ELISA MS
Neospora	ELISA MG
Blue Tongue	ELISA IBD
Anti Rabies Antibody	ELISA IBV
HI آنفلوآنزا	ELISA EDS
HI نیوکاسل	ELISA AE
Antibiotic detection in meat	ELISA REO
Malachite green quantitation	ELISA C.A.V
---	ELISA ART

مولکولی - بیولوژی (PCR)

BVDV - RT - PCR	Leptospirosis (PCR)
۴ عامل سقط جنین (IBR/BVDV/Neospora/Leptospirosis)	Neospora (PCR)
ND - RT PCR	IBR (PCR)
IBV - RT PCR	Bird Sexing PCR
Influenza - RT PCR	تشخیص سالمونلا به روش PCR
---	تعیین ماهیت گوشت به کار رفته در پودر گوشت و ماهی

هماتولوژی، انگل شناسی و بیوشیمی خون

LDH	Fe	گسترش خون برای جستجوی تک باخته های خونی
LDL	TIBC	آزمایش مستقیم مدفوع برای جستجوی تخم انگل
HDL	کلسیم خون	آزمایش مستقیم برای جستجوی انگل های جلدی
ازت اوره شبر MUN	فسفر خون	Stool LPG
BHBA	پروتئین خون	Stool EPG
CBC پستانداران آبی	پروتئین ادرار	بررسی وجود خون در مدفوع
FSH	Mg خون یا ادرار	شمارش گلبول های خونی و تفریق آنها (CBC)
LH	کراتینین ادرار	ESR خون
CPK	بیلی روبین	شمارش Diff + WBC
گلوبولین	آلبومین	هماتوکریت
اسید اوریک	فسفاتاز آلکان	Progesterone
آمیلاز	فسفاتاز اسید	Testosterone
لیپاز	فیبریژنوز	Prostatic Specific Antigen (PSA)
GGT	آزمایش کامل ادرار	سدیم خون
OT (AST)	T3	پتاسیم خون
PT (ALT)	T4	قند خون
Prolactin	TSH	اوره خون
DHEA	توتال لیپید در خون	کراتینین سرم
Estradiol (Estrogen)	ایزوسیترات دهیدروژناز	تری گلیسیرید
آزمون پاتولوژی بر روی کلیه بافت های تمامی حیوانات	سوریتول دهیدروژناز	کلسترول
آزمون بافت شناسی بر روی فرآورده های گوشتی	کور تیزول	مس خون
---	---	روی خون

آزمایشگاه آب و پساب

آزمایش های انجام پذیر در این بخش بر اساس الزامات دفتر پایش فراگیر سازمان حفاظت محیط زیست، سازمان ملی استاندارد، سازمان غذا و دارو، شرکت های مهندسی مشاور آب و پساب، کلیه کارخانه ها و صنایع، متخصصان محیط زیست، صاحبان استخرهای شنا و استخرهای پرورش ماهی، تولیدکنندگان آب های بسته بندی، تاسیسات تصفیه آب و پساب، آب شیرین کن ها و مطالعات زیست محیطی و... طراحی و راه اندازی شده است.

کلیه روش ها برگرفته از منابع معتبر داخلی و بین المللی بوده و همواره توسط نمونه های کنترلی و مواد مرجع از شرکت های آب و فاضلاب، سازمان حفاظت محیط زیست سازمان ملی استاندارد تحت کنترل کیفی داخلی و خارجی قرار می گیرد.

گستره فعالیت های این بخش اساساً شامل مواردی است که می تواند در ارتباط با حفظ و سالم سازی محیط زیست و سالم سازی آب های آشامیدنی و بهبود کیفیت زندگی اجتماعی و کمک به صنایع به لحاظ کاهش آلودگی های زیست محیطی موثر و مفید واقع گردد.



عمده فعالیت های این بخش به شرح زیر می باشد:

خدمات مطالعاتی و گزارشات زیست محیطی

- پایش و ارزیابی کیفیت آب مخازن سدها بر اساس دستورالعمل های شرکت مدیریت منابع آب ایران
- شناسایی منابع آلاینده و طراحی برنامه پایش محدوده رودخانه های سطح کشور
- مطالعه کمی و کیفی آلودگی منابع آب های سطحی، زیرزمینی، دریاچه ها و طرح های انتقال آب
- بررسی کیفیت آب مصرفی در ساخت بتن و بررسی میزان خوردگی آب مصرف شده در بتن برای آرماتورها و سایر تجهیزات مورد استفاده در ساختمان
- نمونه برداری و انجام آزمایشات زیست محیطی در محدوده مطالعات سدها و تاسیسات وابسته
- ارائه گزارشات مدل سازی کیفی و لایه بندی حرارتی دریاچه های پشت سدها
- پایش آلودگی پساب صنایع و شهرک های صنعتی در قالب طرح پایش فراگیر خوداظهاری قابل ارائه به سازمان حفاظت محیط زیست

خدمات آزمایشگاهی



- اندازه گیری کلیه فاکتورهای شیمی فیزیکی در نمونه های آب و پساب از جمله کلیه آنیون ها و کاتیون ها و عوامل آلاینده
- انجام کلیه آزمون های لازم جهت تعیین کیفیت آب چاه ها، قنات و آب های رودخانه، آب های معدنی و آشامیدنی بسته بندی
- آنالیز و بررسی کیفیت آب لازم جهت پرورش آبزیان، طیور، دام، مصارف کشاورزی، صنعتی (دیگ بخار، خنک کننده و ...)، استخرهای شنا و جکوزی
- تعیین درصد مواد منعقد کننده و کمک منعقد کننده و زمان و سرعت اختلاط جهت بررسی تصفیه پذیری و حذف آلاینده های آب و پساب: آزمون تحقیقاتی جار (Jar Test)
- اندازه گیری آلاینده ها (اشعه آلفا، بتا، تری هالومتان ها، TOC، COD، BOD، کلرات، برومات و ...)
- اندازه گیری فلزات سنگین و عناصر کمیاب در آب و پساب
- اندازه گیری گازها در محل (کلر باقی مانده، DO، CO₂، H₂S) با تجهیزات مدرن
- آنالیز میکروبی، بیولوژی و شمارش تخم انگل در کلیه نمونه های آب و پساب
- اعزام کارشناس جهت نمونه برداری از مخازن، تصفیه خانه ها، رودخانه ها، دریاچه ها، استخرها و اعماق بادهستگاه های پیشرفته

باراه اندازی سیستم کروماتوگرافی یونی، آنالیز کامل شیمیایی آب و اندازه گیری کلرات و برومات در کلیه آب های آشامیدنی در کمترین زمان روز کاری فراهم شده است.



فهرست خدمات آزمایشگاهی در بخش شیمی و میکروبی آب و پساب

شیمی آب و پساب

وانادیوم بر حسب (V)	آلمینیوم بر حسب (Al)	ازت کل	PH
استرانسیوم بر حسب (Sr)	آهن بر حسب (Fe)	سولفیت	هدایت
بیسموت بر حسب (Bi)	مس بر حسب (Cu)	پرمنگنات مصرفی	کدورت
لیتیوم بر حسب (Li)	نیکل بر حسب (Ni)	رنگ	مواد معلق TSS
آهن ۲ ظرفیتی بر حسب (Fe 2)	روی بر حسب (Zn)	سختی موقت بر حسب (CaCO3)	کل مواد محلول - TDS
آهن ۳ ظرفیتی بر حسب (Fe 3)	کروم کل بر حسب (Cr)	مواد محلول معدنی - FDS	سختی کل
تیتانیوم بر حسب (Ti)	کروم ۳+ بر حسب (Cr)	مواد محلول آلی VDS	کلسیم
برلیوم بر حسب (Be)	کروم ۶+ بر حسب (Cr)	مواد معلق معدنی - FSS	منیزیوم
فلوراید بر حسب (F)	سیاناید بر حسب (CN)	مواد معلق آلی - VSS	کلرور
پلاتین بر حسب (Pt)	سرب بر حسب (Pb)	مواد کل - TS	قلیائیت نسبت به فنل (کربنات)
ارسنیک بر حسب (As)	کادمیوم بر حسب (Cd)	مواد کل معدنی - FS	قلیائیت کل (مجموع بی کربنات و کربنات)
گالیم بر حسب (Ga)	کبالت بر حسب (Co)	مواد کل آلی - VS	سولفات
منگنز بر حسب (Mn)	نقره بر حسب (Ag)	دی اکسید کربن - CO2	سدیم
سلنیوم بر حسب (Se)	جیوه بر حسب (Hg)	هیدروژن سولفور - SH2	پتاسیم
بروماید بر حسب (Br)	قلع بر حسب (Sn)	اکسیژن محلول DO	سیلیس
برومات بر حسب (BrO3)	بر - بر حسب (B)	BOD	آمونیاک
کلرات و کلریت	باریم بر حسب (Ba)	COD	نیترات
BTEX (بنزن - تولوئن - زایلن)	مولیبدن بر حسب (Mo)	TOC	نیتريت
MTBE	انتیموان بر حسب (Sb)	فسفات کل (فسفر) بر حسب p	ازت آلی

شیمی آب و پساب			
کلروفیل A	سموم کشاورزی (سموم فسفره)	درصد خلوص	ید در آب بر حسب (I)
درجه حرارت	سموم کشاورزی (سموم کلره)	چربی	Transmittance
SDI - 5	فرمالدئید	دترجنت	وضعیت هوا
SDI - 10	فنل	قابلیت ته نشینی - SS	کیفیت ظاهری آب
SDI - 15	اشعه آلفا	دانسیته (جرم حجمی)	شدت بو T.O.N
MLSS	اشعه بتا	SAR	حجم مواد شناور بر سطح
MLVSS	تری هالومتان ها (THM)	درصد شوری	کلر باقیمانده
S.V.I	کل هیدروکربن های نفتی (TPH)	دبی	درصد انحلال در اسید
آزمون تحقیقاتی خوردگی آب	PAH (هیدروکربن های حلقوی نفتی)	جارتست آب و پساب	آزبست

میکروبی آب و پساب		
شمارش استافیلوکوک به روش فیلتراسیون	جستجوی یا شمارش سودوموناس ائروژینوزا به روش MPN	شمارش کلیه میکروب های هوازی
جستجوی سالمونلا به روش فیلتراسیون	جستجوی کلیفرم ها به روش فیلتراسیون	شمارش کلیه کلیفرم ها به روش MPN
شمارش کلیفرم ها به روش POURPLATE	جستجوی کلیفرم های مدفوعی (اشریشیاکلی) به روش فیلتراسیون	شمارش کلیه کلیفرم های مدفوعی به روش MPN
شمارش کلیفرم های مدفوعی به روش POURPLATE	جستجوی کلستریدیوم های احیاکننده سولفیت به روش فیلتراسیون	شمارش کلیه استرپتوکوک های مدفوعی به روش MPN
بیولوژی - تعیین سایز جلبک ها	جستجوی انتروکوکوس های روده ای به روش فیلتراسیون	شمارش کپک
بیولوژی - تعیین تعداد فیتوپلانکتون ها و زئوپلانکتون ها	جستجوی سودوموناس ائروژینوزا به روش فیلتراسیون	شمارش کلیه مخمرها
جستجو و شمارش ویبریوکلرا	شمارش تخم انگل	جست و جوی شیگلا

آزمایشگاه کنترل مواد غذایی و آرایشی-بهداشتی

در این بخش آزمایش های میکروبی و شیمیایی بر روی کلیه مواد غذایی اعم از نوشیدنی ها، لبنیات، کنسروها، میوه جات، سبزی ها، مرباها، شکلات، شیرینی، خشکبار، عسل، غلات، زعفران، گوشت و کلیه فرآورده های گوشتی نظیر سوسیس، کالباس و همچنین کلیه مواد آرایشی و بهداشتی جهت عرضه داخلی، کسب مجوز تولید، واردات و صادرات، کنترل کیفی و... انجام می شود. آزمایش های فوق بر مبنای درخواست کارخانجات تولید کننده، وارد کننده ها و صادر کننده ها، دانشگاه های علوم پزشکی، اداره نظارت بر مواد غذایی وزارت بهداشت، سازمان ملی استاندارد، شرکت های بازرسی کالا، گمرک و سایر مؤسسات و صنایع که مایل به کنترل مواد غذایی مورد مصرف کارکنان خود می باشند و یا همچنین رستوران ها، سوپر مارکت ها، هایپر مارکت ها و کارگاه های تولید مواد غذایی و شیرینی جات که تمایل به کنترل بهداشتی محصولات خود و سطوح کار یا دست پرسنل خود را دارند، طراحی و راه اندازی شده است.



عمده فعالیت های ارائه شده در این بخش به شرح زیر می باشد :

معیار قابل فهم هر سهم + نام محصول + میزان سهم محصول بر حسب گرم یا میلی لیتر

انرژی	kcal
قند	g
چربی	g
نمک	g
اسیدهای چرب ترانس	g
پروتئین	g

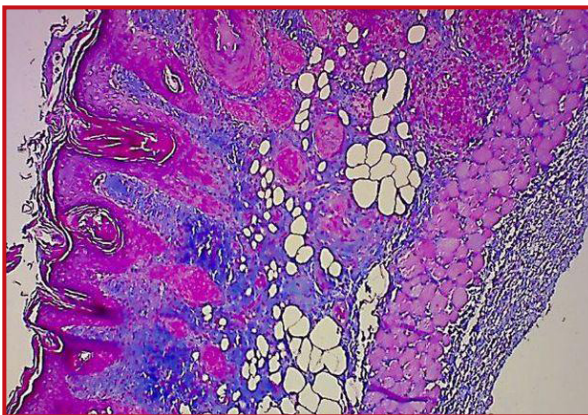
IFDA سازمان غذا و دارو
شماره پروانه بهداشتی ساخت

زیاد متوسط اندک

- آنالیز شیمیایی و میکروبی مواد غذایی مورد مصرف انسان، خوراک دام، طیور و آبزیان طبق استانداردهای معتبر داخلی و بین المللی و آنالیز جدول ارزش تغذیه ای
- آنالیز شیمیایی و میکروبی کلیه محصولات آرایشی بهداشتی با استفاده از مراجعی نظیر BP، USP، CTFA INTERNATIONAL BUYERS و Official Methods Of Analysis، GUIDE و ...
- اندازه گیری فلزات سنگین به روش جذب اتمی
- اندازه گیری باقی مانده سموم و توکسین ها
- تعیین ماهیت نوع گوشت بکاررفته در انواع محصولات فرآوری شده به روش PCR
- تعیین نوع ماهی بکار رفته در کنسرو ماهی تون در روغن به روش PCR
- انجام آزمون های شیمیایی، میکروبی و بیولوژی بر روی آب مصرفی

این شرکت همچنین از سال 1391 موفق به راه اندازی دپارتمان هیستوپاتولوژی با به کارگیری دستگاه های پیشرفته بافت شناسی شده است. عمده فعالیت های انجام شده در این بخش شامل موارد زیر می باشد:

- آزمون های بافت شناسی بر روی انواع فرآورده های گوشتی از قبیل سوسیس، کالباس، ناگت، کنلت، کباب لقمه، همبرگر، گوشت چرخ کرده و تشخیص بافت های غیر مجاز در آنها
- تهیه لام ها و اسلایدهای آموزشی برای سازمان ها، دانشگاه ها و مراکز آموزشی
- انجام کلیه طرح های پژوهشی و پایان نامه های دانشجویی در زمینه بافت شناسی و پاتولوژی
- آموزش تکنیک های هیستوپاتولوژی به دانشجویان و سایر افراد متقاضی





فهرست خدمات آزمایشگاهی در بخش شیمی و میکروبی مواد غذایی و آرایشی - بهداشتی

شیمی مواد غذایی

چربی تام	قلیائیت خاکستر محلول در آب	اسیدیته	روی
چربی سوکسله	خاکستر به روش هدایت سنجی	اسیدیته در چربی استخراجی	مس
چربی به روش ژربر	محاسبه انرژی خام	تشخیص کیفی اوره	منگنز
پروتئین	کربوهیدرات	NDF	ارسنیک
پروتئین قابل هضم	عصاره عاری از ازت (NFE)	ADF	نقره
کلسیم	قند کل	فلوئور	سرب
نمک	قند های احیا کننده	سدیم	کادمیوم
ازت آزاد - TVN	ساکارز	پنتاسیم	کبالت
رطوبت	نشاسته	عدد بریکس (مواد جامد محلول در آب)	سلنیوم
ماده خشک	میزان صمغ	تعیین دانسیته	نیکل
فیبر	پراکسید	چگالی	مولیبدن
فسفر کل	پراکسید در چربی استخراج شده	اندیس فرمالین	آنتیموان
فسفر محلول در آب	تندی آلدئیدی	الکل اتلیک / اتانول	قلع
فسفر محلول در اسید سیتريك 2%	تعیین هویت روغن زیتون	ماده جامد کل	جیوه
فسفر محلول در آمونیوم سیتترات قلیائی	اندیس صابونی	تعیین کدورت	بر
فسفات در فرآورده های گوشتی	اندیس یدی در چربی استخراجی	آهن	درصد خلوص NaCl
خاکستر	پروفایل اسید چرب	کروم	ید در نمک
خاکستر غیر محلول در اسید	اندیس یدی	کادمیوم	مواد نامحلول در اسید کلریدريك
خاکستر محلول در آب	PH	منیزیم	درصد مواد نامحلول در آب

شیمی مواد غذایی

عصاره آبی	آفت زنده	فعالیت اوره آز	نسبت فروکتوز به گلوکز در عسل
طعم	ویسکوزیته	رنگ های مصنوعی افزودنی	هدایت الکتریکی در عسل
ارگانولپتیک	آفلاتوکسین	کافئین	فعالیت دیاستاز در عسل
اجسام خارجی	اکراتوکسین	معادل های کره کاکائو	پرولین در عسل
رنگ ظاهری	باقیمانده آفت کش ها	مواد جامد بدون چربی	هیدروکسی متیل فورفورال در عسل
بو	هیستامین	جستجوی کیفی جوش شیرین در نان	
حلالیت در آب	زیرانون	ساکارز در عسل	

میکروبی مواد غذایی

شمارش کلی باکتری های هوازی مزوفیل (شمارش مزوفیلیک)	شمارش باسیلوس سرئوس	شمارش اسپورباکتری های گرمادوست هوازی
شناسایی یا شمارش انتروباکتریاسه در مواد غذایی	شناسایی سالمونلا	شمارش اسپورباکتری های گرمادوست بی هوازی
شناسایی یا شمارش کلیفرم	شناسایی شیگلا	جداسازی باکتری های ترموفیل هوازی
شناسایی یا شمارش E.Coli	شناسایی یا شمارش انتروکوکوس ها	شمارش باکتری های اسید لاکتیک
شناسایی یا شمارش استافیلوکوک های کوآگولاز +	شناسایی ویبریو کلرا	بررسی وجود تخم انگل در نمونه مواد غذایی
شناسایی یا شمارش کلستریدیوم های احیا کننده سولفیت	شناسایی ویبریو پاراهمولیتیکوس	شناسایی و اندازه گیری ریسه های کپک
شناسایی کلستریدیوم پرفرنجس	شمارش مخمر های اسموفیلیک	پلیت ارسالی / پایش سطوح و ابزار
شمارش کپک ها	جداسازی باکتری های مزوفیل بی هوازی	شناسایی استاف اورئوس Finger Test
شمارش مخمر ها	جداسازی باکتری های ترموفیل بی هوازی	شناسایی کلیفرم Finger Test
جستجوی لیستر یا مونوسیتوزنز	جستجوی یرسینیا انتروکولیتیکا	شمارش تعداد کلنی Finger Test
جستجوی کمپیلو باکتر	شمارش باکتری های سرمادوست (سایکروفیل)	شناسایی E.Coli - Finger Test

مولکولی - بیولوژی (PCR)

تشخیص ماهی تون در کنسرو ماهی تون در روغن به روش PCR	تعیین منشأ گوشت خام به روش PCR
تعیین آلودگی در پودر گوشت به روش PCR	ردیابی گوشت ماهی
تشخیص سالمونلا به روش PCR	



شیمی آرایشی و بهداشتی

اندازه گیری تیتر اسیدهای چرب در انواع صابون	اندازه گیری گرانونوایی (ویسکوزیته) در شامپوی موی سر	دستورالعمل بررسی ویژگی های ظاهری در مایع و ژل ظرفشویی و صابون
اندازه گیری لهیدگی در صابون	بررسی پایداری حرارتی در رژلب	تعیین میزان خلوص آلومینیوم کلروهیدرات مورد مصرف در تهیه ضد عرق ها
اندازه گیری کل مواد چرب در انواع صابون	میزان افشانه کردن در افشانه مو	اندازه گیری ماده فعال کاتیونیک
اندازه گیری اسیدهای چرب آزاد در انواع صابون	تأثیر رطوبت بر روی مویی که از افشانه استفاده کرده است	دستورالعمل اندازه گیری ماده فعال آنیونیک و آمفوتریک در شامپوی موی سر
اندازه گیری رطوبت و مواد فرار در انواع صابون	اندازه گیری یون پرسولفات و اکسیژن فعال در پودرهای بیرنگ کننده مو	دستورالعمل اندازه گیری کلر در ضدعرق
اندازه گیری کلرید ها بر حسب NaCl در انواع صابون	تشخیص وجود مواد اکسیدان در مایع و ژل ظرفشویی	اندازه گیری دانسیته (چگالی) در افشانه مو
اندازه گیری مجموع مواد صابونی نشده و مواد صابونی نشدنی در انواع صابون	بررسی پایداری در مایع و ژل ظرفشویی	بررسی پایداری در اکسیدان
اندازه گیری مواد نامحلول در اتانل در انواع صابون	بررسی آبکشی در مایع و ژل ظرفشویی	تست شعله بر روی افشانه مو
اندازه گیری عدد اسیدی در انواع صابون	اندازه گیری قدرت امولسیون کنندگی چرک در مایع و ژل ظرفشویی	بررسی حالت مو بعد از مصرف مداوم افشانه مو
اندازه گیری قلیایی آزاد در صابون	اندازه گیری نمک در محصولات آرایشی و بهداشتی	اندازه گیری اسید تیوگلیکولات (مراکتو استیک اسید) در موبرها، مواد صاف کننده و فرکننده مو
اندازه گیری مواد نامحلول در آب در انواع صابون	اندازه گیری فرمالدئید در شامپوی موی سر و مایع و ژل ظرفشویی	اندازه گیری دوام و آراستگی مو پس از استفاده از افشانه مو
اندازه گیری رزین در صابون	اندازه گیری کل مواد قابل استخراج در الکل در شامپوی موی سر	اندازه گیری ماده فعال آنیونیک
بررسی ترکیب و تداوم در صابون	اندازه گیری فلزات سنگین بر حسب سرب در شامپوی موی سر، مایع و ژل ظرفشویی، پاک کننده های دندان	اندازه گیری اکسید روی در مواد اولیه و محصولات آرایشی حاوی اکسید روی
بررسی پایداری در خمیر دندان	بررسی پایداری دمایی شامپو	اندازه گیری فلوراید در خمیر دندان
اندازه گیری باقیمانده خشک در محصولات آرایشی و بهداشتی	اندازه گیری زئین در شامپو	اندازه گیری آرسنیک در شامپوی موی سر، مایع و ژل ظرفشویی و خمیر دندان
بررسی آسانی خروج از لوله در خمیر دندان	اندازه گیری PH در شامپوی موی سر، مایع و ژل ظرفشویی، پاک کننده های دندان	اندازه گیری آمونیاک آزاد در محصولات آرایشی و بهداشتی

شیمی آرایشی و بهداشتی

آسانی شستشو بعد از استفاده از افشانه مو	شناسایی ویتامین E در محصولات آرایشی و بهداشتی	شناسایی و اندازه گیری نیمه کمی رنگیزه های مشخص در رنگ مو
اندازه گیری درصد خالی شدن در افشانه مو	شناسایی تیتانیوم دی اکساید در محصولات آرایشی و بهداشتی	پایداری در کرم ها
تشخیص پروتئین در فرآورده های آرایشی و بهداشتی	اندازه گیری پراکسید در رژ لب	اندازه گیری گلسیرین در محصولات آرایشی و بهداشتی
اندازه گیری فلزات سنگین بر حسب سرب	بررسی وجود ذرات خارجی در رژ لب	شناسایی لانولین در محصولات آرایشی و بهداشتی
اندازه گیری ماده فعال آبیونیک	اندازه گیری نقطه نرمی رژ لب	شناسایی ویتامین B5 در محصولات آرایشی و بهداشتی
اندازه گیری هیدروژن پراکسید در اکسیدان	آسانی شانه کردن مو بعد از استفاده از افشانه مو	شناسایی ویتامین A در محصولات آرایشی و بهداشتی





همکار و معتمد:

- سازمان حفاظت محیط زیست
- سازمان استاندارد و تحقیقات صنعتی ایران
- سازمان غذا و دارو
- سازمان دامپزشکی کشور
- دارنده گواهینامه ISO-IEC-17025



شرکت آزمون سلامت آسا آزمایشگاه آسا



آسا افق روشن سلامت در پرتو کیفیت

 asa_laboratories
www.asa-lab.net